

## Strategiškai geroje vietoje parduodamos administracinės paskirties patalpos Taikos pr., Klaipėdoje.

82 000 EUR



### Apie objektą

Paskirtis	Biuro
Dujos	Nėra
Miestas	Klaipėda
Objekto būklė	Tvarkingas
Užbaigtumas	Įrengtas
Bendras plotas	71.43 m <sup>2</sup>
Namo aukštų sk.	2
Aukštas	2

Langai	Plastikiniai
Kambarių sk.	2
Vandentiekis	Miesto vandentiekis
Sienos	Mūrinės
Išorinės sienos	Plytų mūras
Automobilių stovėjimo aikštelė	Yra
Vieta	Mieste
Šildymas	Elektra
Kanalizacija	Miesto kanalizacija
Papildoma informacija	Galimybė keisti suplanavimą, Dušas, Šarvuotos durys, Baldai, Vanduo, Nepirmas aukštas, Kondicionierius, Miesto vandentiekis, Miesto transportas, Vieta automobiliui, Tualetas, Visos komunikacijos

## Objekto aprašymas

Strategiškai geroje vietoje parduodamos administracinės paskirties patalpos Taikos pr., Klaipėdoje. Patalpos puikiai tinkamos įvairaus pobūdžio paslaugų ir biuro veikloms bei kitai Jūsų veiklai. Bendras patalpų plotas: 71,43 kv. m.

Patalpos yra 2-ame aukšte, funkcionaliai išplanuotos: įėjimas-prieangis, dušo ir WC patalpa, įrengti du atskiri darbo kabinetai, viena patalpa iš jų bendra (paliekama su darbo stalais), o kita uždara (direktoriaus kabinetas), tad užtikrins tiek darbuotojų, tiek klientų privatumą. Visos erdvės tvarkingos ir prižiūrėtos, sumontuoti plastikiniai langai. Visos miesto komunikacijos, šildymas autonominis – elektra. Patalpose yra sumontuotas kondicionierius, kuris šildo ir šaldo. Objektas parduodamas su visais baldais.

Patalpos strategiškai puikioje vietoje, šalia pastato yra nemokama erdvi automobilių parkavimo aikštelė. Pastatas gerai matomas bei lengvai pasiekiamas nuo kelių intensyviausių Klaipėdos gatvių, šalia įsikūrę prekybos ir paslaugų centrai, parduotuvės, įvairios įmonės.

.....  
Ieškote patalpų Jūsų vykdomai veiklai Klaipėdos mieste? Kviečiame apžiūrėti Jums patogiu laiku!

Sertifikuota LNTAA brokerė nr. 2021032  
NT ekspertė Eimantė Žiaušytė  
Mob. +370-655-23554  
El. paštas: eimante.ziausyte@savasbustas.lt

### ..... BENDRA INFORMACIJA:

- Adresas: Taikos pr., 119, Klaipėda;
- Pardavimo kaina: 82 000 eurų;
- Bendras patalpų plotas: 71,43 kv. m.;
- Statybos metai: 1983 m.;
- Visos miesto komunikacijos.

### ..... PATALPŲ PLOTAI:

- Bendra patalpa: 46,15 kv. m.;
- Patalpa: 21,57 kv. m.;
- Dušo ir WC patalpa: 3,71 kv. m.

.....  
PRIVALUMAI:

- Prie pastato yra nemokama erdvi automobilių stovėjimo aikštelė;
- Patogus bei funkcionalus patalpų išplanavimas;
- Nebrangus patalpų išlaikymas;
- Strategiškai patogi lokacija.

.....  
Pardavimo kaina: 82 000 eurų. Pirkėjui netaikomas komisinis mokestis!

.....  
Norite, kad Jūsų nekilnojamojo turto skelbimas būtų toks pats išskirtinis ir reprezentatyvus?  
Skambinkite mes tuo pasirūpinsime!

.....  
NORITE PARDUOTI? SKAMBINKITE — NUPIRKSIME MES ARBA PADĖSIME SKUBIAI PARDUOTI.  
[www.savasbustas.lt](http://www.savasbustas.lt)

.....  
Šiame skelbime naudojamos nuotraukos yra įmonės „Savas būstas“ intelektinė nuosavybė. Jos kopijavimas, savinimasis ar platinimas be leidimo — gali užtraukti atsakomybę. Esame pasiruošę bendradarbiauti, todėl dėl nepriekaištingo būsto fotografavimo — maloniai kviečiame susisiekti.



**Eimantė Žiaušytė**

Telefono nr.: +370 655 23 554

El. paštas.: [eimante.ziausyte@savasbustas.lt](mailto:eimante.ziausyte@savasbustas.lt)

**NT "Savas būstas" Klaipėdos filialas**

Mėgstu padėti žmonėms, todėl renkuosi dirbti klientų aptarnavimo srityje. Šiuo metu mano profesinė siekiamybė - įvykdyti sėkmingus turto pirkimo-pardavimo sandorius ir išlaikyti pusiausvyrą tarp laimingo pardavėjo ir patenkintų klientų. Man svarbu, kad sandoris būtų kuo paprastesnis ir sklandesnis visoms jo pusėms. Mane žavi brokerio darbo dinamika, o nenuspėjamos ir sudėtingos situacijos tampa tobulėjimą skatinančiais iššūkiais. Jau įsitikinau, kad darnioje NT ekspertų komandoje neišsprendžiamų situacijų nebūna. Kartu mes galinga jėga, galinti siekti geresnių rezultatų ir ne tik patenkinti, bet ir viršyti klientų lūkesčius.

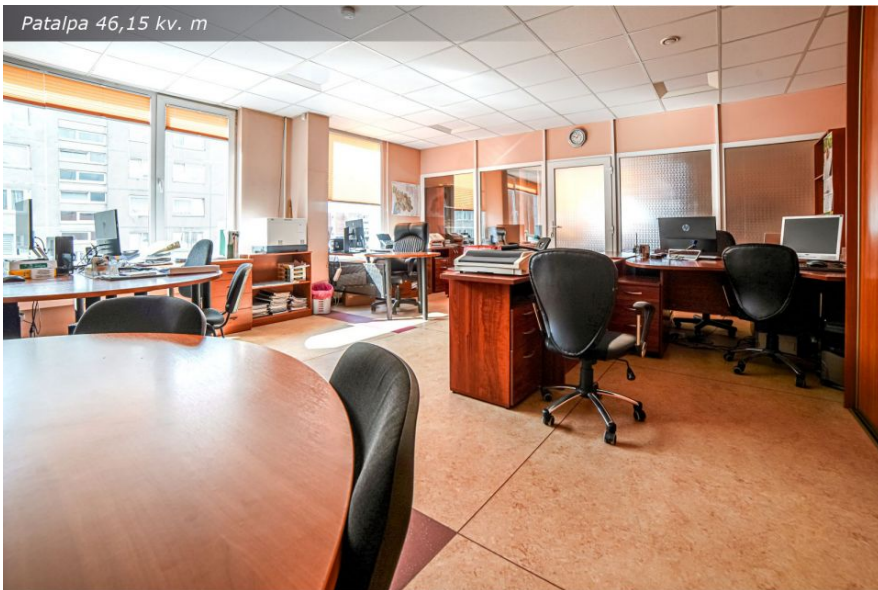




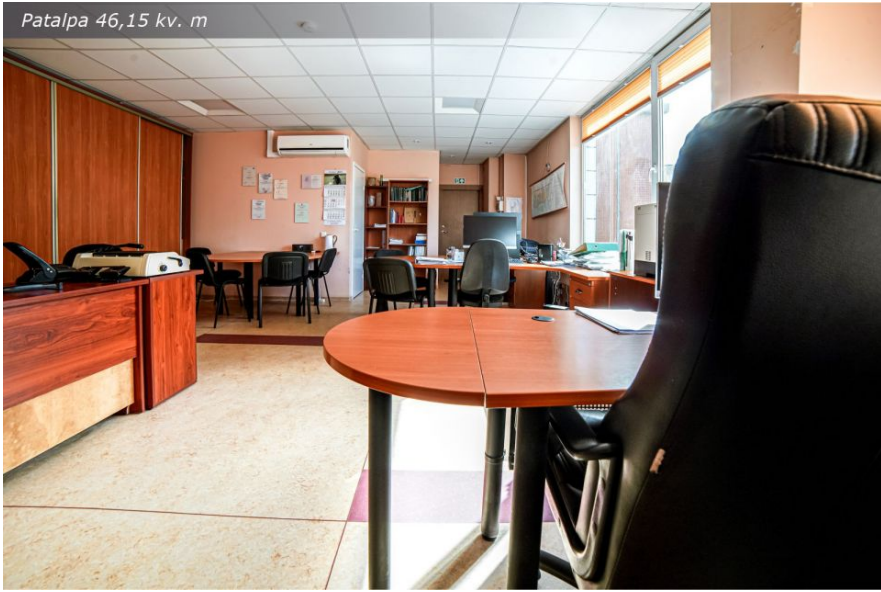
Patalpa 46,15 kv. m



Patalpa 46,15 kv. m



Patalpa 46,15 kv. m



Patalpa 46,15 kv. m



Patalpa 21,57 kv. m

